

TRANSITION ÉNERGÉTIQUE

EN DOMITIENNE

État des lieux

 Pour plus d'informations : Diagnostic complet sur le site www.ladomitienne.com

ÉNERGIES : 443 000 MWH CONSOMMÉS SUR LE TERRITOIRE. POUR QUELS USAGES ?



40%
RÉSIDENTIEL

Dont 54% d'électricité,
23% de gaz naturel,
14% d'énergies
renouvelables, 9% de
produits pétroliers.



36%
TRANSPORTS

Dont 100% de
produits pétroliers
(hors trafic A9).



14%
TERTIAIRE

Dont 54% d'électricité,
23% de gaz naturel,
14% d'énergies
renouvelables, 9% de
produits pétroliers.



7%
INDUSTRIE

Dont 35% de
consommation
d'électricité et 34%
de gaz naturel.



3%
AGRICULTURE

Dont 48% de
produits pétroliers
(essence, etc.), 28%
d'électricité, 16% de
gaz, 8% d'énergies
renouvelables.

COMBIEN ÇA COÛTE ?



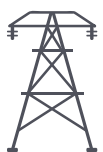
46 000 000 €

Dépensés par notre territoire pour
importer de l'énergie, en 2015.



45%

Dépenses provenant de l'achat de
produits pétroliers.



44%

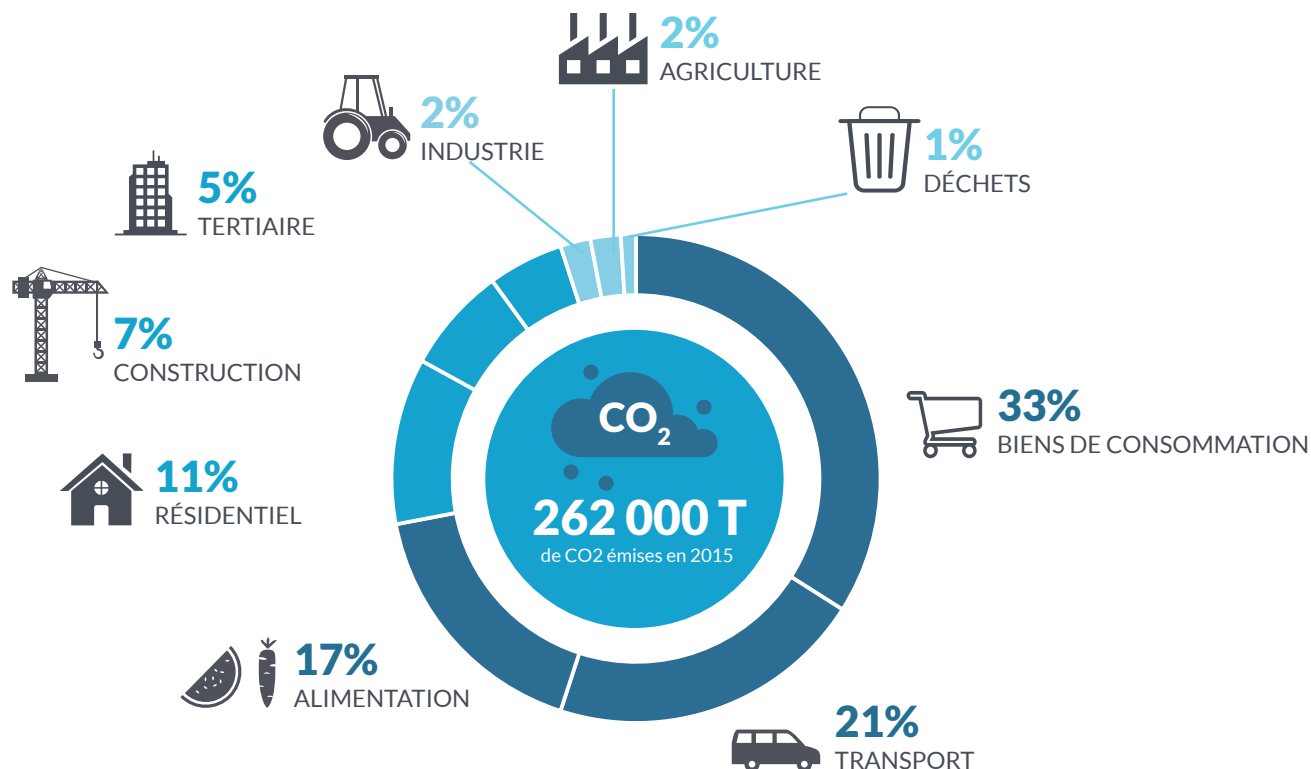
Dépenses énergétiques issues des
consommations d'électricité.



+ 555 € EN 2030

En 2030, chaque habitant paiera
555€ de plus par an, dont 264€ pour
les déplacements et 290€ pour les
logements.

NOS ACTIVITÉS ÉMETTENT DES GAZ À EFFET DE SERRE



QUE FAIRE POUR RÉDUIRE LES CONSOMMATIONS ET LES ÉMISSIONS ?



TRANSPORT

- ☑ Optimiser le transport de marchandises
- ☑ Développer les mobilités alternatives pour les touristes et les habitants
- ☑ Limiter l'étalement urbain



BÂTIMENTS

- ☑ Rénover l'habitat résidentiel et les bâtiments du tertiaire
- ☑ Produire des bâtiments à énergie positive

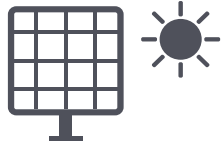


CONSOMMATIONS

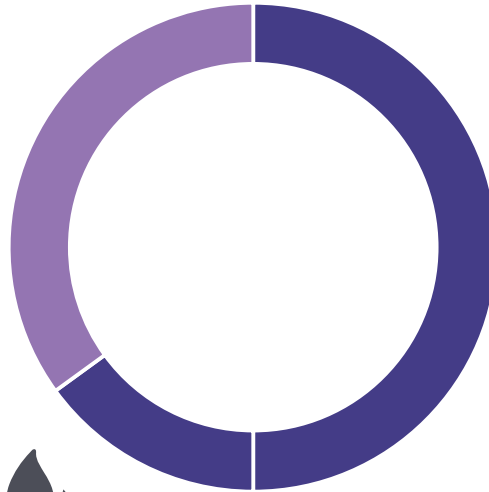
- ☑ Accompagner l'évolution des modes de consommations
- ☑ Développer les circuits courts alimentaires
- ☑ Développer l'économie circulaire

LA PRODUCTION D'ÉNERGIES RENOUVELABLES EN DOMITIENNE

AVEC **50 000 MWH**, LA PRODUCTION COUVRE **11%** DES CONSOMMATIONS D'ÉNERGIE ET **34%** DES CONSOMMATIONS D'ÉLECTRICITÉ.



35%
PHOTOVOLCAÏQUE
352 INSTALLATIONS



50%
BOIS MÉNAGES
(CHAUFFAGE PRINCIPAL)



15%
BOIS MÉNAGES
(CHAUFFAGE D'APPOINT)

LA QUALITÉ DE L'AIR EN DOMITIENNE

LES ÉMISSIONS DE POLLUANTS



TRANSPORT → NOX OZONE



RÉSIDENTIEL - CHEMINÉES → COV, PARTICULES FINES



INDUSTRIE → COV, PARTICULES FINES



AGRICULTURE → NH3 (AMMONIAC)

L'EXPOSITION AUX POLLUANTS

Aucune station de suivi de la qualité de l'air n'est présente sur le territoire. La qualité de l'air respiré est donc inconnue.

La Domitienne appartient à un secteur concerné par des dépassements certains de seuil de concentration en ozone.

Lespignan est la commune la plus exposée (Autoroute A9).

NOS SOLS ET NOS FORÊTS STOCKENT DU CARBONE



56%
CULTURES



23%
ESPACES NON MINÉRALISÉS



8%
PRAIRIES



7%
FORÊTS ET ARBRES (SOLS)



6%
FORÊTS ET ARBRES (BIOMASSE)



25 HECTARES

L'artificialisation de 25 hectares par an a entraîné une émission annuelle de 3 528 tCO₂e, soit + 1,3% dans le bilan des gaz à effet de serre du territoire.



ENJEU 1

Maintenir les espaces de séquestration naturelle de carbone.

1ha agricole
= 190 tCO₂e



ENJEU 2

Renforcer les quantités de carbone stockés dans ces espaces (pratiques culturales).



ENJEU 3

Développer la construction « biosourcée ».



LES EFFETS DU CHANGEMENT CLIMATIQUE



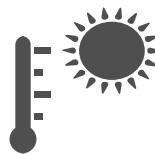
Une augmentation de la pression sur la ressource en eau : un risque pour les agriculteurs, les habitants et le tourisme.

Economiser l'eau dans tous les secteurs.



L'augmentation du risque submersion marine et érosion côtière.

Repenser l'aménagement du littoral.



L'augmentation des canicules.
T° moyennes : +1,5° C en 50 ans

Intégrer le « confort d'été » dans l'aménagement et les bâtiments pour limiter la climatisation.



Une biodiversité fragilisée.

Renforcer les continuités écologiques.