

LE MAG

N° 68 - HIVER 2021-2022

www.ladomitienne.com


LA DOMITIENNE

COMMUNAUTÉ DE COMMUNES



Cazouls-lès-Béziers - Colombiers - Lespignan - Maraussan - Maureilhan - Montady - Nissan-Lez-Ensérune - Vendres

Norauto



COLOMBIERS

NARBONNE



BÉZIERS

Norauto



COLOMBIERS

1 RUE DE L'ARTISANAT
ZAE DE VIARGUES

04 67 005 006

SOMMAIRE

DOSSIER SPÉCIAL 4

Une nouvelle identité graphique

ACTUALITÉS 6

Inauguration de résidences

P'tit déj de la Rénov

La Domitienne investit dans ses communes

Formations premiers secours

DÉVELOPPEMENT TERRITORIAL 8

Accompagnement des agriculteurs

Opération façades

Dématérialisation de services

Signature du Contrat de Relance et de Transition

Ecologique

Avancée de travaux

ENVIRONNEMENT 12

Tri à la source des biodéchets :

La Domitienne lauréate

Etang de Vendres : espace naturel

Fréquence grenouille

Aux arbres

Port du masque obligatoire en déchèterie

QUALITÉ DE VIE 14

Evolution dans les médiathèques

Premier bilan du service ludothèque

Saison Culturelle 2022

AGENDA 16

PLANET ASSO 18

La banque alimentaire

EDITO



Cher(e)s lecteur(rice)s,

Une nouvelle identité graphique pour 2022

Voici le premier numéro de l'année 2022 et vous l'aurez remarqué, il y a du changement ! En effet, une page se tourne, après 18 ans de bons et loyaux services, le logo de notre Communauté de communes s'est refait une beauté.

Exit les symboles et dessins à la Joan Miro, La Domitienne se modernise et propose un logo plus simple, plus lisible et plus épuré. Pas évident de faire table rase du passé certes, mais ce symbole propose une continuité et respecte l'Histoire de la Communauté de communes. Un dossier spécial est consacré à cette évolution pour vous permettre de comprendre et de vous familiariser avec votre nouveau logo.

Encore et toujours de nouveaux projets

Marquée fin 2021 par son Projet de Territoire «Horizon 2030» et la signature avec l'Etat du Contrat de Relance et Transition Ecologique, la Communauté de communes avance encore. Quels projets concrets pour cette année me direz-vous ?

Tout d'abord, le volet accessibilité va être développé. L'accueil pour tous est primordial, c'est pourquoi des boucles sonores vont être mises en place. Nos agents des différents sites seront formés pour vous accueillir, vous aussi qui avez des problèmes d'audition, dans les meilleures conditions.

Nos entreprises sont notre richesse, comme depuis toujours, nous serons à leurs côtés pour les accompagner dans leurs démarches et leur développement.

Le Plan Climat Air Energie Territorial poursuit son chemin et des actions en faveur de l'environnement concernant les bio-déchets, la réduction des déchets et la protection de l'environnement vous sont exposées dans ce numéro.

Enfin, n'oublions pas la culture... Malgré la crise sanitaire, les médiathèques évoluent et le nouveau service ludothèque ne manque pas de ravir petits et grands. La Saison Culturelle espère pouvoir prospérer, tout en respectant les mesures sanitaires. Depuis deux ans, nous nous adaptons et mettons tout en œuvre pour arriver à conserver une offre culturelle de qualité. C'est, pour nous, vital !

Je vous présente mes meilleurs vœux pour cette année.

2022. Une page se tourne.
Dessignons notre horizon, ensemble.



Alain Caralp, Président

Directeur de la publication :

Alain Caralp

Crédits photos :

Pixabay, Freepik, Vecteezy, Gile Laglasse,

couverture : Sandra Bérénice Michel

Rédacteur en chef :

Stéphane Dieu

communication@ladomitienne.com

Edition et régie pub :

Interface

2 rue des Anciennes Carrières

34440 Colombiers

Tél. : 04 67 28 32 25

Rédaction :

Service communication,
services communautaires,
Gile Laglasse

P.A.O :

Service communication

Impression :

Imprimerie spéciale de l'éditeur

Tirage : 15 000 exemplaires

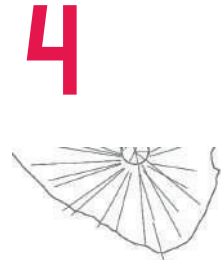


Ce numéro a été conçu dans une démarche environnementale. Imprimé sur du papier provenant de forêts gérées durablement.

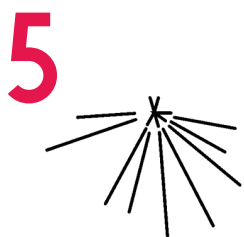
LA DOMITIENNE

Etapes de construction du logo

L'étoile en 8 phases



C'est la partie basse de l'étang asséché de Montady-Colombiers qui a été choisie pour le logo. Les rayons se dirigent vers le Canal du Midi. Il y en a huit, représentant les huit communes du territoire. Tournés vers le bas, ils représentent également ceux du soleil sous lequel baigne le territoire plus de 320 jours par an en moyenne.



Le symbole a été basculé, les rayons vers le haut pour symboliser le dynamisme. Au centre des rayons, une petite étoile à 8 branches est un clin d'œil à l'étoile polaire, qui permet de toujours trouver sa direction.

Le tracé rouge



Le tracé rouge représente les sillons des vignes. C'est le point commun entre les huit communes de La Domitienne.

L'emblématique "D" de Domitienne



Le D, stylisé, donne un sentiment d'écriture manuscrite, symbole de proximité. Il fait également penser à la voile d'un bateau gonflée par le vent et pris dans un Dynamisme.

La mer, richesse du territoire, est ainsi

CHANGE D'IDENTITÉ

Bref historique des logos

1996



2004



Pourquoi changer ?

Le début de la nouvelle mandature, la réécriture d'un projet de développement durable du territoire "Horizon 2030" et les 18 ans du logo poussent à réfléchir à une amélioration du logo et une matérialisation de ces changements et des enjeux portés par La Domitienne à long terme (PCAET : territoire à énergie positive qui amène à projeter une identité visuelle sur les 30 prochaines années).

Au niveau graphique, la typographie du précédent logo avait une écriture assez fine, peu lisible de loin.

Charte graphique

La charte graphique complète est disponible sur le site internet www.ladomitienne.com
Retrouvez sur la chaîne Youtube, la vidéo de présentation du logo.

2022



Le logo et la charte graphique ont été intégralement réalisés en interne par le Service Communication.



Chaîne Youtube : Communauté de communes La Domitienne

DEUX NOUVELLES RESIDENCES DE LOGEMENTS LOCATIFS A MARAUSSAN

Les locataires ont eu accès aux logements fin décembre.

BALAMAN

Opération de 8 logements locatifs sociaux en plein cœur de Maraussan.

Bailleur social = FDI Habitat

Subvention La Domitienne = 160 000 € + apport d'une garantie d'emprunt à hauteur de 37,5% du coût de l'opération, soit 248 985 €

Sur cette opération, en contrepartie de la participation à la construction de logements sociaux, La Domitienne est réservataire d'un appartement.



LES MÉNESTRELS

Opération de 24 logements locatifs sociaux dans le lotissement Saint Symphorien/Les Troubadours, sortie de Maraussan, route de Cazouls

Bailleur social = FDI Habitat

Apport d'une garantie d'emprunt La Domitienne à hauteur de 37,5% du coût de l'opération, soit 835 317 €

Sur cette résidence, La Domitienne est réservataire de deux logements.

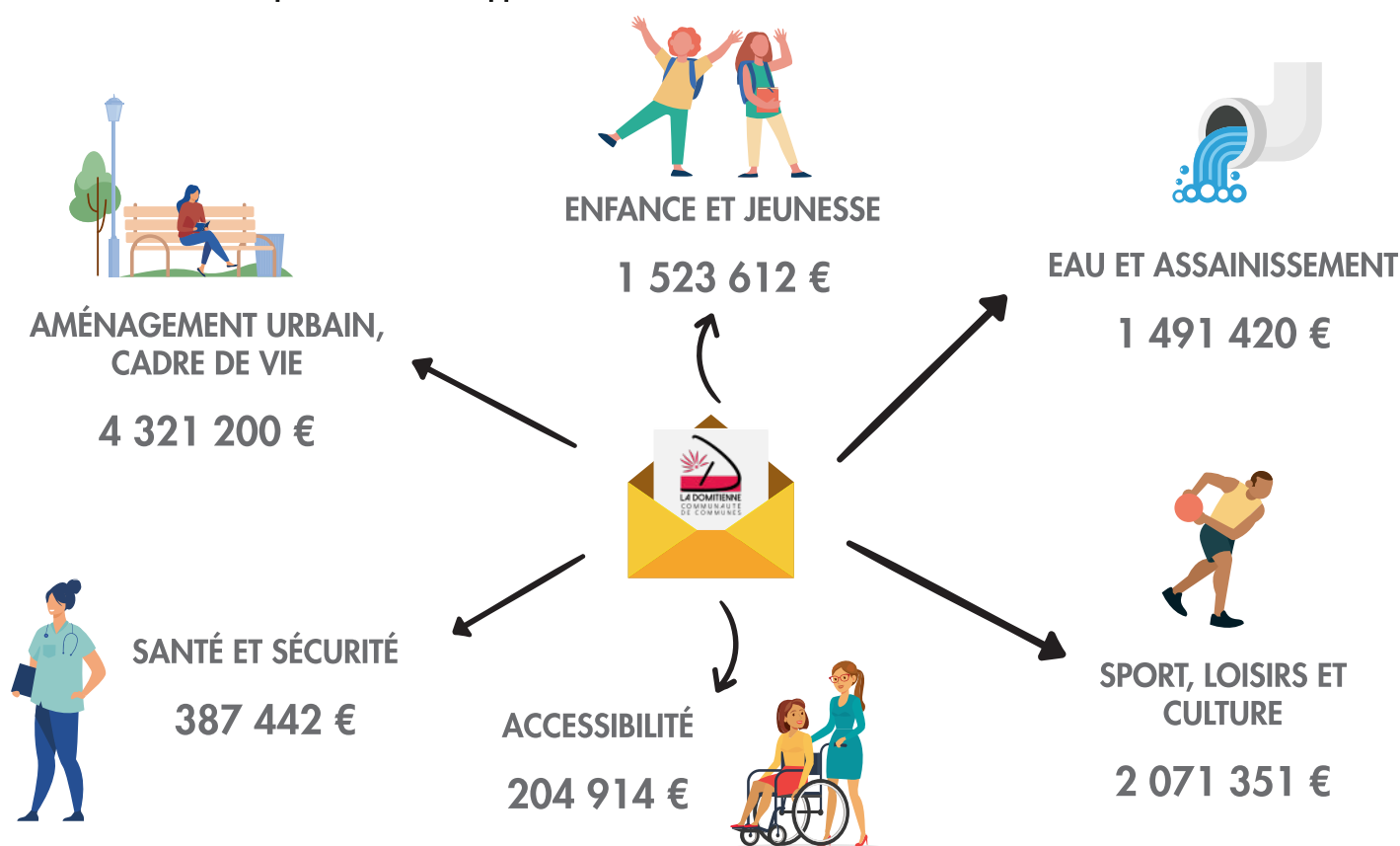
P'TIT DEJ DE LA RENOV

4 FÉVRIER EN VISIO

La Domitienne en partenariat avec la Confédération de l'Artisanat et des Petites Entreprises du Bâtiment et la Chambre des Métiers et de l'Artisanat de l'Hérault a proposé aux professionnels du bâtiment du territoire la seconde édition du «P'tit dej de la Renov». Contrairement à l'an dernier, le rendez-vous s'est tenu à distance, en visio-conférence. Le thème : «Evolutions des dispositifs financiers 2022 pour la rénovation des logements» a permis aux professionnels d'échanger avec les différentes institutions.

LA DOMITIENNE INVESTIT DANS SES COMMUNES

Entre 2015 et 2021, La Domitienne a aidé à la réalisation des projets de ses communes à hauteur de 10 000 000 €. Voici comment a été répartie cette enveloppe :



LES AGENTS FORMÉS

AUX GESTES DE 1^{ERS} SECOURS

Courant décembre, **37** agents ont participé à la formation PSC1 (Prévention et Secours Civique de niveau 1). Cette dernière permet d'apprendre de nombreux gestes, comme le massage cardiaque ou la position latérale de sécurité, susceptibles de sauver des vies. Fin 2022, tous les agents de La Domitienne seront formés. En quelques chiffres :

79 agents formés aux gestes de 1^{ers} secours, **6** agents sapeurs-pompiers volontaires (convention de disponibilité),

7 Défibrillateurs Automatisés Externes (DAE), **1** formateur Sauveteur Secouriste du Travail (SST).

LA RICHESSE DE NOTRE TERRE

LE GROUPEMENT D'EMPLOYEURS POUR SIMPLIFIER LA VIE DES AGRICULTEURS



Une filière économique primordiale

Pour soutenir l'agriculture, La Domitienne a mené différentes actions : la participation financière aux projets d'extension des réseaux d'irrigation (ASA des Irrigants du pays d'Ensérune et étude SMETA à Vendres), les manifestations (Escalaes Gourmandes, Chichouvins, pour la promotion des producteurs et circuits courts), l'accompagnement dans la démarche qualité (Label Vignobles et Découvertes) et l'abondement au fond de solidarité gelée noire 2021 mis en œuvre par le Conseil départemental et la Chambre d'Agriculture de l'Hérault.

Nouvelle action : en partenariat avec le Réseau Local d'Initiative socioéconomique (RLIse), La Domitienne a voulu mettre en lumière **les groupements d'employeurs avec la Fédération Interdépartementale des Groupements d'Employeurs Agricoles Aude-Hérault (FIGEA).**

Barthélémy d'Andoque, son président :

« Notre mission est d'apporter des solutions face à la difficulté de recruter du personnel qualifié sur de courtes périodes. La formule est souple, employé par notre fédération en CDI, le salarié va assurer des missions temporaires dans différentes exploitations mais aussi dans les caves coopératives, les associations et les collectivités territoriales. Ce dispositif permet aux entreprises de fidéliser et mutualiser du personnel formé et qualifié. De faciliter la gestion sociale du personnel et de réduire les tâches administratives. »

En novembre dernier, une quinzaine d'agriculteurs assistait à la réunion, au siège de La Domitienne.

Des catastrophes climatiques de plus en plus souvent, on pense à la gelée du printemps dernier, gravée encore dans nos esprits, la progressive conversion des exploitations vers le bio qui demande plus de moyens financiers et humains, les départs en retraite et la difficulté des jeunes à s'installer, le manque de main d'œuvre qualifiée... Toutes ces problématiques de la filière agricole sont au cœur des préoccupations de notre communauté de communes.

Xavier Landes, viticulteur à Cazouls-lès-Béziers s'appuie sur un groupement d'employeurs. Il n'y voit que du positif. *« Je n'ai plus de problème de personnel et plus de feuille de paye à fournir. C'est un gain de temps certain. »*

Helen Gaujal, 41 ans, est salariée de la FIGEA depuis 12 ans. *« Avant je galérais, j'avais des périodes sans travail, maintenant j'ai un CDI. Mon travail est diversifié entre la vigne et la vinification. »*



Jérôme Ferracci, propriétaire du domaine de Perdiguier à Maraussan : *« Membres de la FIGEA depuis 2015, nous avons des avantages sur le plan administratif, fiscal et la gestion du personnel. Entre nos trois exploitations viticole, céréales conventionnelles et biologiques, nous avons besoin de 9 à 10 salariés, la FIGEA s'occupe de tout. »*

EMBELLIR LES COEURS DE VILLAGES

FAÇADE DE MAISON OU DEVANTURE DE MAGASIN, DES AIDES ET DES CONSEILS POUR LES RENDRE PLUS BELLES.

Des cœurs de villages plus beaux et plus attrayants nécessitent la mise en valeur du patrimoine bâti, dans le respect architectural. Dans un souci d'efficacité, La Domitienne s'est dotée d'un règlement unique, pour sa nouvelle **Opération façades et devantures de locaux d'activités**.

« Cette action pour les huit communes, vise à accompagner et soutenir financièrement les propriétaires et les commerçants désireux de mener un projet de restauration de qualité, qui valorise les centres de villages et les redynamise, » argumente Aurore Saurel, chargée de mission Habitat et Conseil en énergie.



Avant



Après

Professionnels : donner plus de visibilité à son commerce

Commerçant, artisan dans le centre du village, propriétaire ou non, vous souhaitez entreprendre la rénovation de votre devanture ? Audrey Giordano, chargée de mission Développement Economique, apporte quelques éclaircissements :

« Il est possible soit d'envisager seulement la réfection de la vitrine, soit d'y associer une rénovation plus globale incluant la mise en accessibilité et les économies d'énergie. »

La subvention peut aller jusqu'à 50 % des travaux HT, plafonnée à 10 000 €.

Particuliers : un accompagnement par un architecte

Sur la dernière opération façade, 64 projets ont été financés pour **1,2 million d'euros de travaux**, autant d'argent injecté dans les entreprises locales. Les objectifs 2022 se concentrent sur les constructions d'avant 1950, pour un ravalement complet de la façade. Les subventions de 25 à 45 % sont assujetties aux revenus des propriétaires.

Un accompagnement technique et administratif est assuré : un architecte va suivre toutes les étapes. « Les rénovations doivent être de qualité. Pour cela nous accompagnons l'ensemble de la rénovation au-delà de la façade, c'est la force du guichet unique. »



Agence immobilière à Vendres. Mélanie Vignolles Parachini témoigne :

« Pour installer la baie vitrée j'ai été subventionnée à plus de 40 % et mon agence est aux normes d'accessibilité. Le dossier a été facile à monter, j'ai été accompagnée efficacement et j'ai eu l'appui d'un architecte. »

CONTACTS

Guichet Renov'Occitanie La Domitienne

Au siège à Maureilhan, du lundi au vendredi 9h – 13h
04 67 90 40 90 / habitat@ladomitienne.com

Service économique (local d'activité)

04 67 09 75 29 / maisondeleconomie@ladomitienne.com



DE PLUS EN PLUS DE SERVICES DISPONIBLES EN LIGNE

DECLALOC' CERFA DISPOSITIF DE TÉLÉ SERVICE POUR DÉCLARER LES LOCATIONS TOURISTIQUES

Les communes de Vendres, Colombiers, Montady et Maureilhan, en collaboration avec Hérault Tourisme, la Communauté de communes La Domitienne et son Office de Tourisme, proposent désormais aux hébergeurs un service en ligne de déclaration préalable de meublés de tourisme et de chambres d'hôtes.

Les propriétaires de ce type d'hébergements, destinés à la location saisonnière, peuvent déclarer leur activité directement depuis chez eux, via une plateforme dédiée : www.declaloc.fr

Une fois le compte créé et l'hébergement déclaré, le récépissé Cerfa (Centre d'enregistrement et de révision des formulaires administratifs) peut être téléchargé. La déclaration au format papier reste néanmoins possible.

Les objectifs

La mise en place de ce service par les communes vise plusieurs objectifs :

- Favoriser l'identification et la connaissance de l'offre de location saisonnière ;
- Renforcer l'identification des locations non déclarées ;
- Sensibiliser aux collectes de la taxe de séjour et de la CFE (Cotisations Foncières des Entreprises).

RAPPEL

Toute personne qui commercialise son hébergement à des fins de location de courte durée est dans l'obligation de se déclarer en mairie. En cas de non-respect, le loueur s'expose à une contravention pouvant aller jusqu'à 450 €.

Tout changement (vente, classement, nombre de couchage...) entraîne la nécessité d'une nouvelle déclaration Cerfa.

CONTACT

Office de Tourisme La Domitienne

04 67 32 88 77 / tourisme@ladomitienne.com

Les avantages

Le dispositif Declaloc' présente des avantages à la fois pour les communes, les propriétaires et les gestionnaires de taxe de séjour.

Pour les communes :

- Un gain de temps relatif aux enregistrements des déclarations ;
- La mise à disposition à titre gratuit d'un système mutualisé ;
- Une visualisation en direct des déclarations.

Pour les propriétaires :

La procédure de déclaration de location est simplifiée. Chaque propriétaire peut déclarer directement en ligne son activité par le biais d'une adresse unique pour l'ensemble de l'Hérault.

Pour les gestionnaires de la taxe de séjour :

Les régisseurs visualisent en temps réel les déclarations par territoire et par nature d'hébergements (meublés de tourisme et chambres d'hôtes) et les indicateurs établis sur l'ensemble des données saisies.

AUTORISATIONS D'URBANISME

Les autorisations d'urbanisme peuvent être désormais demandées en ligne. Pour cela, rien de plus simple, particulier ou professionnel : rendez-vous sur le site Internet de votre commune qui vous donnera accès à la plateforme pour déposer votre dossier.



TOUTE L'INFO PRATIQUE

2
0
2
2

en Domitienne



SPECIALISTE DU TRANSPORT DE LUXE
OCCITANIE

LOCATION DE VOITURE DE PRESTIGE
AVEC CHAUFFEUR

Private Car

Tarif à la carte



Mariage

Demande en mariage - Anniversaire de mariage
Transfert aéroport et navette gare / aéroport - Transfert VIP aéroport
Transfert aéroport / Hôtel - Baptême - Réception célébrité - Casino
Soirée Jet-Set - Enterrement de vie de célibataire

06.08.76.74.41

3 chemin de la bedissiere La Malhoute 34490 Thézan-lès-Béziers



PrivateCar34

private.car.34490@gmail.com



SARL DOMITIA ASSURANCES

D. CORP - E. LAMON - AGENT GÉNÉRAL EXCLUSIF

ASSURANCES ET PLACEMENTS (PARTICULIERS ET ENTREPRISES)

SPÉCIALISTE DES RISQUES : ARTISANS - COMMERÇANTS - PROFESSIONS LIBÉRALES - R.C. DÉCENNALE, BTP

OHAS : 110645528

113 av. G. Clémenceau - BP 463 - 34505 BÉZIERS Cedex

Tél. 04 67 31 39 00 - Fax 04 67 31 45 81

domitia.assurances@mma.fr



TERRAINS À BÂTIR À LESPIGNAN

LIBRES DE CONSTRUCTEUR

TRAVAUX EN COURS :
LIVRAISON ÉTÉ 2022



DERNIERS LOTS DISPONIBLES

Réservez votre parcelle dès maintenant.

CONTACTEZ-NOUS AU 04 34 17 17 00

**ENTRETIEN
DÉPANNAGE
PLOMBERIE**

DMONT

**SOLAIRE
FROID
CHAUFFAGE
CLIMATISATION**

🏠 8, rue Jules Verne
34370 Cazouls-Les-Béziers

✉ montplombier@orange.fr
☎ 06 13 78 33 95

☎ 04 67 90 06 22
☎ 04 67 76 92 89

28 394 HABITANTS

172,44 km² DE SUPERFICIE DU TERRITOIRE

| PORT FLUVIAL ET | PORT MARITIME

| PÉPINIÈRE D'ENTREPRISES

9 PARCS D'ACTIVITÉS ÉCONOMIQUES

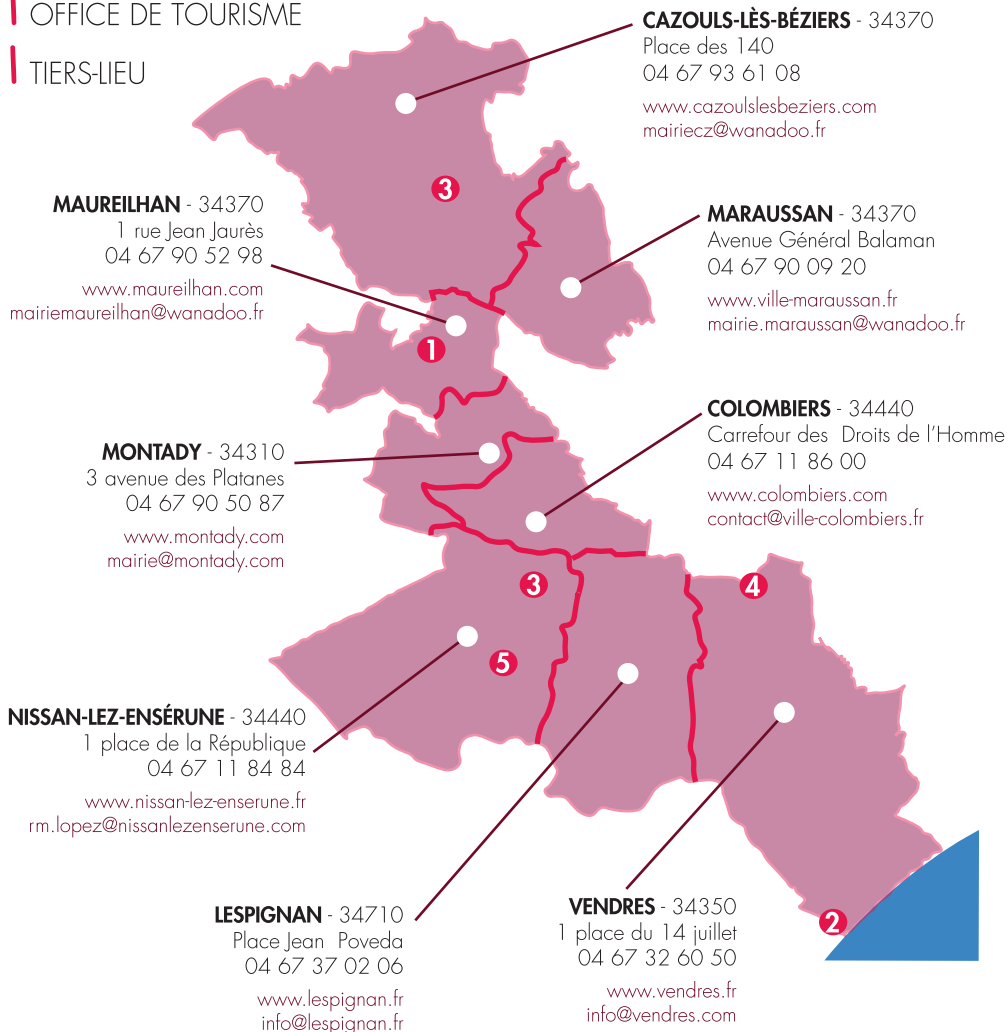
8 MÉDIATHÈQUES EN RÉSEAU

| LUDOTHÈQUE ITINÉRANTE

| OFFICE DE TOURISME

| TIERS-LIEU

- 1 Hôtel de communauté & RAM
- 2 Port du Chichoulet
- 3 Déchèteries
- 4 Maison de l'Économie
- 5 Lieu Accueil Enfants Parents



LES DÉCHÈTERIES

Les déchèteries communautaires de Cazouls-lès-Béziers et Nissan-Lez-Ensérune sont à la disposition des habitants (pensez à vous munir de votre carte d'accès). Le tri proposé sur ces sites permet le recyclage optimal des matières premières apportées et un traitement adapté pour les déchets spécifiques. **80%** des déchets apportés en déchèterie sont recyclés !

CAZOULS-LÈS-BÉZIER - lieu-dit La Plaine - 04 67 90 40 90

NISSAN-LEZ-ENSÉRUNE - lieu-dit Les Lièvres - 04 67 90 40 90

HORAIRE D'OUVERTURE : MARDI - MERCREDI - VENDREDI - SAMEDI : **8H30-12H & 14H-17H30**
JEUDI ET DIMANCHE : **9H - 12H**

> Pour vous procurer votre carte d'accès, rendez-vous sur www.ladomitienne.com

LES COLLECTES

Communes	VILLAGES		
	Ordures ménagères		Collectes sélectives
Cazouls-lès-Béziers	Lundi	Jeudi	Mardi
Colombiers	Mardi	Vendredi	Mercredi
Lespignan	Lundi	Jeudi	Vendredi
Maraussan	Mardi	Vendredi	Lundi
Maureilhan	Lundi	Jeudi	Lundi
Montady	Mardi	Vendredi	Jeudi
Nissan-lez-Ensérune	Mercredi	Samedi	Mercredi
Vendres	Mercredi	Samedi	Vendredi

Communes	CAMPAGNES	
	Ordures ménagères	Collectes sélectives
Cazouls-lès-Béziers	Mercredi	Mercredi semaine impaire
Colombiers	Mardi	Mercredi semaine paire
Lespignan	Vendredi	Mercredi semaine paire
Maraussan	Mercredi	Mercredi semaine impaire
Maureilhan	Vendredi	Mercredi semaine impaire
Montady	Vendredi	Mercredi semaine impaire
Nissan-lez-Ensérune	Vendredi	Mercredi semaine paire

LA FOURRIÈRE INTERCOMMUNALE

Elle accueille les chiens et chats errants, égarés ou agressifs divagant sur les communes du territoire. Les animaux repérés dans les rues doivent être signalés à la police municipale. Une fois capturés par les policiers, ces bêtes sont conduites à la fourrière animale intercommunale de Maraussan, où l'accueil est assuré 24h/24 et 7j/7.

8h30 - 11h30 et 15h - 17h.

Dimanche et jours fériés : 10h - 11h.

fourriere.animale@ladomitienne.com





L'ŒIL DU LUNETIER

Artisan Opticien

2^{ème} PAIRE POUR 1€



TIERS PAYANTS MUTUELLES

DÉPLACEMENT À DOMICILE

LENTILLES DE CONTACT

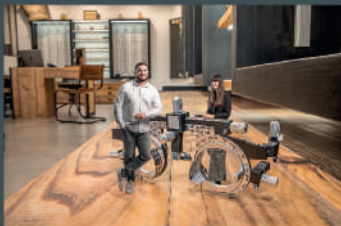
Tél: 04 67 39 53 94



L'oeil du Lunetier Colombiers

Face au port - 12A Avenue de Béziers - Colombiers

■ AUDIOPROTHÉSISTE INDÉPENDANT ■ SOLUTIONS AUDITIVES PERSONNALISÉES



DEPUIS 1974, UNE ÉQUIPE À VOTRE SERVICE SANS SOUS-TRAITANCE



SERGE
ALVADOR

- Menuiserie Alu & PVC
- Volets roulants, volets battants
- Portes de garage
- Portes d'entrée Alu et PVC
- Portails et clôtures Alu & PVC
- Stores extérieurs et intérieurs
- Moustiquaires
- Pergolas
- SAV



68, boulevard de la Liberté
34500 Béziers

crystal.salvador@orange.fr
04 67 76 58 40



Parlonsbois

la matière pour vos idées



Le bois, matière à projets

PANNEAUX - BOIS MASSIF - SOLS - PARQUETS - LAMBRIS - TERRASSES - BARDAGES - FAÇADES
CLÔTURES - BOIS D'OSSATURE ET DE CHARPENTE - SHOWROOM & SERVICE DE LIVRAISON

ZAE Les Vignes Grandes - 1, ch. des Grussanotes 34350 VENDRES - contact34@parlons-bois.com

T. 04 30 41 01 64 www.parlons-bois.com



8 médiathèques

+ de 100 000 documents (livres, CD, DVD, presse...)

1 carte unique d'abonné (permettant d'emprunter jusqu'à 20 documents par mois)

Services numériques et wifi public

Programme culturel accessible à tous

Facebook : « Médiathèques en Domitienne »

LA LUDOTHÈQUE

La ludothèque sur place

Des jeux comme s'il en pleuvait ! Des classiques, des nouveautés, des pépites ludiques, le choix est immense !

La ludothèque en Domitienne c'est :

- ▶ un espace dédié aux jeux de société et aux jouets
- ▶ la possibilité de jouer sur place ou d'emprunter 2 jeux pendant 2 semaines
- ▶ un ludothécaire à votre écoute qui saura vous conseiller
- ▶ des soirées jeux et à thèmes
- ▶ des animations jeux vidéo

Horaires

Mardi

15h - 18h

Mercredi

10h - 12h30

Vendredi

10h - 12h30

Samedi

14h - 18h

La ludothèque itinérante

Si vous ne pouvez pas venir à la ludothèque, c'est la ludothèque qui vient à vous !

Plusieurs fois par semaine, la ludothèque fait ses valises et se déplace dans toutes les médiathèques du réseau en Domitienne !



Horaires

Mercredi

14h - 18h

Judi

10h - 12h30

Vendredi

15h - 20h

Samedi

10h - 12h30

Pour tout savoir sur les médiathèques et la ludothèque, rendez-vous sur : www.mediatheques.ladomitienne.com



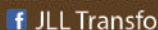
SARL JLL

**TRANSFORMATEURS - MOTEURS - POMPES
CÂBLAGES & INSTALLATION PANNEAUX
PHOTOVOLTAÏQUES**

- Entreprise familiale depuis 1990
- Devis gratuit et rapide
- Visite pour évaluer vos besoins



Avenue de l'Europe - 34310 Montady - jll-fabrication@wanadoo.fr - 04 67 90 69 69



VIDAL & ASSOCIÉS

CABINET D'EXPERTISE COMPTABLE

BEZIERS

253 Bd Robert Koch

04 67 09 25 37

CAZOULS LES BEZIERS

ZAE St Julien

04 99 43 25 85

SAINT-PONS

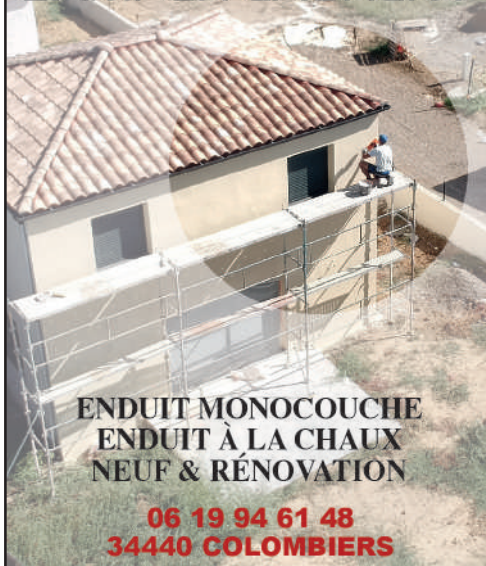
12 Avenue de la Gare

04 67 97 04 11

Mail : contact@cva-conseil.fr

Site Internet : www.cva-conseil.fr

**FAÇADE
SAMPER LAURENT**



**ENDUIT MONOCOUCHE
ENDUIT À LA CHAUX
NEUF & RÉNOVATION**

**06 19 94 61 48
34440 COLOMBIERS**



**Vous êtes entrepreneur, salarié ou travailleur à domicile ?
Vous recherchez un espace de travail ?**

RENDEZ-VOUS AU TIERS-LIEU DE LA MAISON DE L'ÉCONOMIE

Le tiers-lieu est un espace de travail collaboratif permettant des rencontres dans un cadre convivial et accessible, créateur de liens. En effet, au sein de la Maison de l'Economie, il ne s'agit pas simplement de partager l'espace, mais de créer de véritables synergies avec ses voisins de bureaux.

À VOTRE DISPOSITION

- des bureaux et une salle de réunion
- des équipements (imprimantes, photocopieuse, scanner)
- des espaces de détente et de convivialité (cuisine commune, café, etc.)



La Maison de l'Economie héberge ce tiers-lieu. C'est un guichet unique regroupant les services de la Communauté de communes La Domitienne, le RLise (association d'aide des demandeurs d'emploi et d'accompagnement des chefs d'entreprises) et la pépinière d'entreprises Innovosud à destination des chefs d'entreprises, porteurs de projet, demandeurs d'emploi... Elle est située sur le Parc d'Activités Via Europa à Vendres, à 300m de la sortie n°36 de l'autoroute A9. Des animations et formations sont organisées avec les partenaires économiques.

INFOS ET RÉSERVATIONS

Maison de l'Economie - ZA Via Europa - 1 rue de Barcelone 34350 VENDRES
maisondeleconomie@ladomitienne.com
04 67 09 75 29 - www.ladomitienne.com



Ouvert du Lundi au Samedi
de 8h00 à 20h00
Et le Dimanche de 8h30 à 12h30
☎ 04.67.98.28.26
f @uexpressmaraussan1



Distributeur de glaçons 24h/24 - Bouteilles de gaz



Station U 24h / 24 - Laverie 24h/24 - Rayons frais - Photomaton



**SELARL
LUSINCHI**
GÉOMÈTRE EXPERT
et Associés
Membre de l'Ordre

contact@lusinchi.fr
Tél. 04 67 30 14 36

7 Imp. Joseph Barrière
34500 Béziers

Arnaud POVEDA Électricité



Électricité Générale
Tertiaire - Domotique

Climatisation
Neuf - Renovation - Dépannage

☎ 07 60 47 26 16

✉ arnaud.poveda34@gmail.com

f [arnaudpovedaelectricite](https://www.facebook.com/arnaudpovedaelectricite)



DISTRICLOS
CLOTURE & GRILLAGE A PRIX DISCOUNT

CLÔTURES PISCINE, PORTAIL, PORTILLON

LIVRAISON À DOMICILE

Du lundi au vendredi
8h - 12h et 13h - 18h

2940 Route de Narbonne
34500 Béziers

www.districtos.fr
04 67 48 30 14

- Accueil et information des visiteurs
- Démarche qualité
- Promotion du territoire
- Coordination et implication avec les acteurs touristiques
- Mise en valeur du patrimoine architectural, naturel et culturel



La Maison du Malpas - Route de l'Oppidum - Colombiers
04 67 32 88 77 - tourisme@ladomitienne.com

LE PORT DU CHICHOULET



Au cœur d'une zone classée « Natura 2000 », entre milieux naturels préservés, étangs et plage sauvage, le port départemental du Chichoulet labellisé « Pavillon Bleu », « Certification Afnor Port actif en biodiversité » au charme indéniable, est devenu un lieu de villégiature privilégié.

Escale détente - Base nautique

- Port à sec : 140 places
- Location, bateaux, jetski, kayak...
- Piste cyclable
- Sentier littoral
- 260 anneaux
- Parkings gratuits dont 3 réservés à la plaisance
- Cale de mise à l'eau aménagée
- Vidéo protection - Wifi
- Animations estivales

Escapes gourmandes Mas Conchylicoles

- Kiosques de dégustation
- Coquillages et poissons fraîchement pêchés

04 67 32 26 05
capitainerie@ladomitienne.com
Ouvverte 7j/7



ASMD

AUTOMATISME • SERRURERIE • MÉTALLERIE • DÉPANNAGE

CLOTURE - GARDE CORPS - PORTAILS - GRILLES - PORTES
OUVERTURE DE PORTES - MENUISERIE ALU/PVC
VOLETS ROULANTS - RIDEAUX MÉTALLIQUES - MOTORISATION

7J/7 ——— 24H/24

ROUBICHOU ALAIN **06 87 81 59 18**

asm-d-roubichoualain@outlook.fr

2 Rue Jojo Barreau - 34440 Nissan-Lez-Ensérune



LES SABLIERES DU LITTORAL

VENTE & LIVRAISON POUR PROFESSIONNELS & PARTICULIERS

Sables & graviers - Limon - Terre - Tout venant Galets Enrobé à froid

Sables & graviers décoratifs - BigBag
Produits recyclés - Blocs Béton empilables

Sablière de Maraussan

Tél : 04.67.90.31.19
Route de Villenouvette
34370 Maraussan

Dépôt Z.I. Le Capiscol

Tél : 04.67.35.25.40
2 rue Jean-baptiste Perrin
Z.I. le capiscol
34500 Béziers

Dépôt route de Murviel

Tél : 04.67.49.14.37
65 bis route de Murviel
34500 Béziers
Sortie Béziers Four à chaux

Retrouvez tous nos produits sur : www.soulages-batp.com



DES PROFESSIONNELLS AU SERVICE DU JARDINIER AMATEUR

NOUS CULTIVONS LA CONFIANCE DEPUIS 1921

BÉZIERS VIGNERONNE
BÉZIERS PONT VIEUX
CAZOULS LÈS BÉZIERS
CAPESTANG

Ancienne route de Bédarieux
38, route de Narbonne
ZAE Saint Julien
Chemin de l'Hort

04 67 31 80 60
04 67 28 36 45
04 67 93 39 27
04 67 93 47 54

LE RELAIS PETITE ENFANCE (RPE EX RAM)



Le Relais Petite Enfance (RPE) est animé par 3 éducatrices de jeunes enfants.

OUVERTURE AU PUBLIC :

Lundi, mardi, mercredi et vendredi de 14h à 17h.

04 67 90 40 90

ram@ladomitienne.com

Pour les assistants maternels :

obtenir de l'information sur les démarches pour l'agrément, le statut, la profession, les droits et obligations, rencontrer d'autres professionnelles de la petite enfance, les parents, dans les ateliers, avoir du soutien et des conseils autour de la relation avec les enfants et/ou les parents employeurs, être formés.

Pour les enfants : s'amuser avec d'autres enfants autour d'activités ludiques, événements culturels, artistiques (expositions, sortie en médiathèque...)

Pour les familles : aider dans la recherche d'un mode de garde pour les enfants de 0-6 ans, être informées sur l'agrément, les aides dont les parents peuvent bénéficier, être conseillées dans les différentes démarches administratives (URSSAF, CAF, PAJEMPLOI, contrat de travail...), échanger avec une professionnelle autour de questions éducatives ou relationnelles.

LE LIEU ACCUEIL ENFANTS PARENTS (LAEP)

Le **LAEP** vous accueille le **lundi, mercredi et vendredi de 9h à 12h**, hors vacances scolaires et jours fériés.

> 04 67 90 40 90 - laep@ladomitienne.com

> 20 ter rue du Clos - Nissan-Lez-Ensérune

Pour les parents : favoriser l'écoute et l'échange, mieux connaître son enfant au travers du jeu, acquérir un regard bienveillant sur le développement de son enfant, apprendre petit à petit à se séparer.

Pour les enfants : appréhender son corps et l'espace pour bien grandir, découvrir et acquérir l'autonomie, apprendre la confiance en soi, partager et jouer avec les autres.



Votre station service 7/7 24/24 à Vendres

F A L

Notre devise
Service présentiel
Prix compétitifs

Complexé Routier Truck Etape
Rue de Vienne 34350 VENDRES

<https://www.trucketape-beziers.com/stationA9@gfal.fr>

04 67 76 95 57

SOGETRALEC

Ingénierie
Électricité HTA & BTA
Éclairage
Télécommunication
Gaz
Energies renouvelables

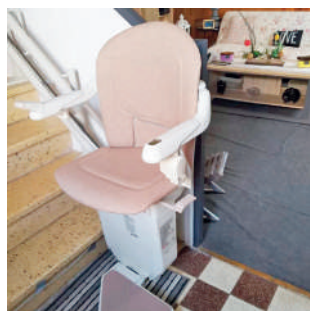
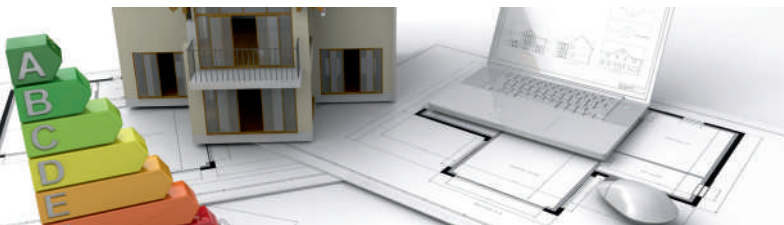
SOGETRALEC
Domaine de Poussan Le Haut
Route de Lesplignan - BP 60
34501 BEZIERS CEDEX
T +33 (0)4 67 49 88 99
F +33 (0)4 67 28 76 77
E contact@sogetralec.fr

Des énergies pour vos rêves

DECO OCCITANE

Peinture intérieure \ Extérieure
Neuf et rénovation \ Décoration
Revêtement sol et mur
Ravalement de façade

07 81 57 33 94
deco.occitane@gmail.com



Le Guichet Rénov'Occitanie La Domitienne est un service public destiné à informer et orienter les habitants sur les différents programmes de rénovation de l'habitat en vigueur sur le territoire intercommunal (ravalement des façades, maintien à domicile, économies d'énergie, insalubrité...). Chaque propriétaire bénéficie gratuitement d'un soutien technique, financier et administratif pour mener à bien son projet de rénovation.

**UNE QUESTION LOGEMENT ? FRAPPEZ À LA BONNE PORTE
CONTACTEZ LE GUICHET RÉNOV'OCCEITANIE LA DOMITIENNE :**

du lundi au vendredi
de 9h à 13h
04 67 90 40 90
habitat@ladomitienne.com



COLLECTE, RECYCLAGE
ET VALORISATION DE DÉCHETS
INDUSTRIELS

LOCATION DE BENNES - DÉMOLITION - TP
SABLE - GRANULATS - COMPOST-TERRE

RD 31 LIEU-DIT « LES MAILHEULS » - 11110 SALLES D'AUDE

Tél. 04 68 45 91 32

claperecyclage11@gmail.com - www.clape-recyclage-11.fr

BPL

m+
MATERIAUX

MATÉRIAUX - BOIS
QUINCAILLERIE - OUTILLAGE
CARRELAGE - MENUISERIE



Tél : 04 67 32 12 67 - Fax : 04 67 31 56 59

ZAE LE CANTEGALS - 34440 COLOMBIERS

www.mplus-materiaux.fr

MÉDICAL LAFAYETTE

DU CHAMP DE MARS

à Béziers !

DU LUNDI AU VENDREDI :

9H - 19H

SAMEDI : 9H - 12H30

04 99 41 74 71

57 AVENUE JEAN MOULIN
34500 BEZIERS

medicallafayettebeziers@gmail.com

& CONFORT
BIEN-ETRE

& SOINS
HYGIENE

& MOBILITÉ
HANDICAP

& ORTHOPÉDIE
CONTENTION

& CONNECTÉ
MESURE

& PROFESSIONNELS
SANTÉ

& NUTRITION
DIÉTÉTIQUE

& BÉBÉ
MAMAN

MEDICAL  LAFAYETTE

TOUT LE CONFORT MÉDICAL

À PRIX BAS TOUTE L'ANNÉE



+ de 150 références de chaussures thérapeutiques



**LES GENTLEMEN
DU DÉMÉNAGEMENT**



**Aux Déménageurs
Occitans**

04 67 39 81 14 - 34310 MONTADY

Le Hameau de Cure **

GÎTES 4/5 PERSONNES AU COEUR D'UN DOMAINE



Domaine de Cure le Bas - 34370 Cazouls les Béziers

Tél: **06 76 57 45 87**

helenesalleles70@gmail.com

MOUSSAY TP

**Nivellement de plateforme
Travaux public / particuliers
Location avec chauffeur
Broyage de végétaux**



06 49 79 96 32

**MOUSSAY Maxime
34370 CREISSAN**

moussaytp@gmail.com



ESTIMATION OFFERTE

Réseau National Immobilier - www.3gimmobilier.com



REAC 802 919 472 BEZIERS

**Martine KRASTANOV
Agent commercial**



mkrastanov@3gimmobilier.com

06 18 43 39 83

www.3gimmobilier.com/krastanov

AMÉLIORER LE CADRE DE VIE DES DOMITIENS

CRTE : ÉTAT ET DOMITIENNE, UN NOUVEAU CONTRAT POUR RELANCER L'ÉCONOMIE ET L'ÉCOLOGIE

Le 16 décembre, à Colombiers, le président Alain Caralp et le sous-préfet Pierre Castoldi, ont signé le **Contrat de Relance et de Transition Ecologique (CRTE)**. Décliné en axes stratégiques et 43 fiches d'action, ce contrat trace les grandes lignes à horizon 2026, du devenir du territoire de La Domitienne et de ses huit communes.

Voilà donc le gouvernement engagé sur des perspectives de six ans, qui permettent d'aller plus loin, selon le sous-préfet : « *Le temps du saupoudrage doit cesser pour laisser place à des projets structurants qui ont du sens et ici vous avez beaucoup de projets, des élus motivés et des agents impliqués* » a souligné Pierre Castoldi.

Biodiversité, mobilité douce, numérique et circuits courts

Les projets sont nombreux : développer la mobilité douce (sentiers, pistes cyclables), mettre en valeur les sites emblématiques (requalification paysagère autour du Tunnel du Malpas), réaliser un projet alimentaire territorial, favoriser les circuits courts en améliorant leur visibilité et créer une cuisine centrale intercommunale.

Question au président Alain Caralp : ce contrat, pour quoi faire ?



« Nous avons identifié 6 orientations stratégiques qui sont autant de leviers pour notre avenir, inscrites dans notre Plan climat et Horizon 2030. S'appuyer sur la transition écologique pour préserver la biodiversité ; pour conforter l'agriculture en faveur d'une alimentation saine et pour promouvoir les déplacements alternatifs et décarbonés. Réduire l'empreinte écologique du patrimoine bâti, pour faire de La Domitienne un Territoire à Energie Positive dès 2045. Mener la transition économique, créateur d'emplois, au service d'un territoire touristique et profiter des transitions numériques au service des entreprises, des habitants, pour que ce territoire soit accueillant et solidaire. »

LES TRAVAUX D'AMÉLIORATION D'ACCÈS AUX PARCS D'ACTIVITÉS ÉCONOMIQUES

500 000 € TTC Travaux + étude

Le giratoire de Colombiers est un imposant espace sur une des voies principales, reliant Béziers à Narbonne. D'une surface de 1 500 m², il se dote de 1 400 plantes, tout en gardant ses colonnes symboliques. Autre symbole, les rayons de l'étang de Montady seront évoqués en version minérale et végétale en février.

A Maraussan, l'entrée de zone du Roudigou fait l'objet d'une réfection de chaussée. Un investissement de 100 000 € pour la voie principale sur 180 m, qui sera dotée d'un cheminement doux, de ralentisseurs et de places de stationnement en mars.

A Cazouls-lès-Béziers, les voies de la zone de Saint Julien ont souffert d'une fréquentation soutenue liée aux activités économiques. Des travaux pour la réfection de la chaussée et du réseau pluvial, avenue P. Mendès France jusqu'au bassin de rétention sont effectués pour un montant de 270 000€ HT en avril.



LE TRI À LA SOURCE DES BIODÉCHETS : LA DOMITIENNE LAURÉATE DE L'APPEL À PROJETS

DES OBJECTIFS DE RÉDUCTION AMBITIEUX ET UNE OBLIGATION DE TRI À LA SOURCE AU 31 DÉCEMBRE 2023

Le Plan Régional de Prévention et de Gestion des Déchets a fixé pour la région Occitanie des objectifs de réduction par rapport à 2015 pour :

Les déchets alimentaires



- **50%** de biodéchets dans les ordures ménagères résiduelles en **2025** et - **60%** en **2031**.

69 kg/an de biodéchets produits en moyenne par Domitien
(soit 25% de notre poubelle d'ordures ménagères) en 2021.

Les déchets verts



- **20%** de biodéchets dans les ordures ménagères résiduelles en **2025** et - **30%** en **2031**.

73 kg/an de déchets verts apportés en moyenne en déchèterie par Domitien en 2021.

En France, au 31 décembre 2023, le tri à la source des bio-déchets devra être généralisé.

LES PROJETS DE LA DOMITIENNE RETENUS !

Conscientes du défi représenté par ces objectifs, la Région Occitanie et l'ADEME se sont associées pour lancer conjointement un appel à projet visant à renforcer et développer les pratiques de tri à la source des déchets alimentaires (collecte séparée et gestion de proximité) et à encourager la prévention des déchets verts. La candidature de La Domitienne a été retenue.

Début 2022, une étude relative à la mise en place d'une collecte séparative des biodéchets sera lancée. Cette dernière évaluera également l'opportunité de mise en place d'une tarification incitative de la gestion de l'ensemble de nos déchets, basée sur la réalité de production de déchets de chacun. Des broyeurs seront également mis à disposition des habitants de La Domitienne et des services techniques municipaux afin de limiter les apports de déchets verts en déchèteries (près de 2 100 tonnes en 2020 sur le territoire de La Domitienne !) et développer l'utilisation des déchets verts, sur place dans les jardins, comme paillage ou en compostage.



A vos agendas !



C'est gratuit !

La Domitienne vous propose des ateliers d'initiation au lombricompostage les 31 mars, 28 juillet et 30 novembre.

Renseignements et inscription : 04 67 90 40 95
d.bourdel@ladomitienne.com

DÉCOUVRIR LA NATURE DE NOTRE TERRITOIRE

ETANG DE VENDRES : CONCILIER L'ACCUEIL DU PUBLIC ET L'ENVIRONNEMENT DANS LES ESPACES NATURELS

La Domitienne s'investit activement dans la préservation et la valorisation de son patrimoine naturel au travers des 3 zones Natura 2000 et en particulier sur les terrains du Conservatoire du Littoral dont elle assure la gestion. Dans le contexte des zones littorales où les sites naturels subissent des contraintes fortes, l'enjeu est de parvenir à mettre en place une protection efficace de la biodiversité tout en maîtrisant l'ouverture au public, en sensibilisant la population locale et en développant des activités écotouristiques durables.

Avec l'appui du Conservatoire du Littoral, et en concertation avec les associations locales, un travail spécifique a été mené sur l'ouverture au public d'espaces naturels nouvellement acquis par le Conservatoire jusqu'alors interdits au public. Différentes actions ont été présentées : balades accompagnées ou libres, aménagements, nichoirs... Les associations conventionneront prochainement avec le Conservatoire du Littoral et La Domitienne sur les projets proposés.

FRÉQUENCE GRENOUILLE, BALADE NOCTURNE



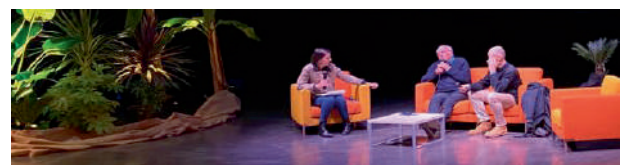
Si, enfant, vous étiez fasciné par la métamorphose des têtards ou le chant des grenouilles voire d'autres amphibiens, cette balade découverte est pour vous ! Dès 8 ans, venez découvrir la grenouille, le crapaud calamite, le discoglosse et le triton marbré etc dans l'étang de Vendres, **samedi 12 mars et vendredi 25 mars à 20h**. Prévoir bottes de pluie, vêtements adaptés à la météo et lampe frontale. **Attention places limitées !**

CONTACT

Lieu de rendez-vous communiqué à l'inscription
06 42 89 33 25 / n.schoen@ladomitienne.com

AUX ARBRES !

Fin novembre, à Maraussan, La Domitienne a proposé plusieurs temps forts autour des arbres et des plantes, avec notamment la venue de Francis Hallé, explorateur, biologiste et botaniste de renom. Le film, la conférence et les spectacles pour les enfants ont enchanté petits et grands !



LE PORT DU MASQUE EST OBLIGATOIRE EN DECHETERIE



Même si ces sites sont en extérieur, les usagers sont nombreux et parfois très proches les uns des autres, ne respectant pas la distanciation physique entre deux personnes.

Ainsi, le port du masque en déchèterie est encore et toujours OBLIGATOIRE.

LES MÉDIATHÈQUES BATTENT LEUR PLEIN

LE TOURNANT DE LA MODERNITÉ

Tablettes, liseuses, bornes wi-fi, casques de réalité virtuelle... Peu à peu les structures se sont équipées, attirant de nouveaux publics, « des ados et des jeunes adultes qui voient là de nouveaux intérêts, davantage en phase avec leur époque, » souligne Laure Gautier, chef de service Lecture publique.

La volonté de La Domitienne c'est aussi de réduire la fracture numérique, à l'heure du tout Internet, où certains en sont encore bien éloignés. Ainsi des ateliers numériques gratuits sont proposés (se renseigner auprès de votre médiathèque).

Autre cible, les personnes en situation de handicap : « Nous avons aussi la mission de sensibiliser ce public pour qu'il puisse vraiment trouver sa place dans nos médiathèques. Tout est fait pour leur faciliter la lecture. » Le projet est soutenu par la DRAC (Direction Régionale des Affaires Culturelles) et le Conseil Départemental, précise Laure Gautier.



LA LUDOTHÈQUE FAIT UN CARTON

Depuis l'ouverture, en septembre dernier jusqu'à fin décembre :

1 633 personnes

ont franchi la porte de la ludothèque installée au sein de la médiathèque de Colombiers ou assisté aux séances dans les médiathèques du Réseau.

564 jeux ont été empruntés.

642 jeux sont disponibles, un des plus gros fonds du Biterrois.

Mais pour quel public ? Majoritairement des familles avec enfants mais aussi des adultes qui se retrouvent en petits groupes « pour s'amuser et, petite surprise, un bon nombre d'instituteurs qui viennent chercher l'inspiration » précise Clément Oriol, ludothécaire.

Les statistiques de fréquentation révèlent une montée en puissance d'un public venu du grand Biterrois. Pour développer cette nouvelle activité, des partenariats sont tissés avec les écoles, les centres de loisirs, les EPHAD, les halte-garderies.

SAVE THE DATES



Dessine-moi une histoire

Le 26 mars après-midi avec 4 illustrateurs jeunesse, à l'école primaire de Vendres. Suivi du spectacle et la performance de Pascale Breyse, qui dessine pendant le spectacle. « Voir en chair et en os un artiste, ça émerveille les enfants, ils ont des étoiles dans les yeux. »

La femme à l'honneur le 8 mars

À Lespignan, Cazouls-lès-Béziers et Nissan-Lez-Ensérune, différentes actions sont proposées. À Lespignan : projection du documentaire « Femmes en campagne » de Daniel Vigne ou le nouveau visage d'agricultrices et le combat pour leur indépendance.

SAISON CULTURELLE 2022

EVADONS-NOUS

SORTIR DU QUOTIDIEN

Un quotidien bousculé depuis 2 ans. Nous vous embarquons dans notre Saison Culturelle 2022 pour innover, retrouver les petites joies différemment, partir à la rencontre de l'art et de tout ce qu'il peut exprimer, partager une note de musique, un pas de danse, un mot...



VOYAGER

La Domitienne vous invite à un voyage haut en couleurs, où vous pourrez échanger, découvrir, chanter, rire et partager tout ce que dévoilent les délicieuses escales de ce périple passionnant... Levez l'ancre ! Hissez la grand voile ! En route !



LE PROGRAMME 2022

Les Saisons Culturelles 2020 et 2021 ont été jonchées d'obstacles. Insurmontables ? Non ! Le programme 2022 offre un rattrapage à tous les férus de musique, d'humour, de théâtre, d'histoire, à tous les curieux et aux amoureux de l'évasion. Cette année, vous pourrez retrouver des représentations initialement prévues en 2020 et 2021 mais aussi de nouveaux spectacles.



Les artistes, durement touchés ces derniers mois, sont ravis de vous offrir leurs talents, leurs émotions, leurs points de vue, au travers de ce programme.

TOUS LES SPECTACLES SONT GRATUITS



Réservation obligatoire

> www.ladomitienne.com

> 06 73 70 32 45

Chaque spectacle se déroulera dans le respect des mesures sanitaires en vigueur.

AGENDA

FÉVRIER

CAZOULS-LÈS-BÉZIERS

Mercredi 23

Projection ciné. Médiathèque.
10h : dès 6 ans. 17h : dès 12 ans.

Vendredi 25 - 20h30

Projection ciné (public adulte). Médiathèque.

Samedi 26

Carnaval dans les rues du village.

LESPIGNAN

Dimanche 20

Loto du Jumelage. Salles du Peuple et polyvalente.

Dimanche 27

Loto de la Ligue contre le cancer.
Salles du Peuple et polyvalente.

MARAUSSAN

Vendredi 18 - 20h

Spectacle « Le sacre du tympan ». Esprit Gare.

Samedi 19 - 21h

Spectacle « Nouvelles pigeonnades » de Régis Mailhot.
Esprit Gare.

Dimanche 27 - 9h30

Semi-marathon. Départ devant Esprit Gare.

NISSAN-LEZ-ENSÉRUNE

Samedi 26

Soirée dansante de l'association Passion Danse.
Salle Balayé.

MARS

CAZOULS-LÈS-BÉZIERS

Mercredi 2

Projection ciné. Médiathèque.
10h : dès 6 ans. 17h : dès 12 ans.

Jedi 3 - 17h

Autour d'un livre « Les fables de La Fontaine »
accompagné de flûte traversière. Médiathèque.

Vendredi 4 - 20h30

Projection ciné (public adulte). Médiathèque.

Du 7 au 11

Semaine de la Femme : expo, discussions, spectacles...
Médiathèque. Programme: www.cazoulslesbeziers.com

Mardi 8 - 20h30

Saison Culturelle : « Filomène » (cirque poétique sur fil).
Centre F. Mitterrand.
Gratuit sur réservation : www.ladomitienne.com

Mercredi 9 - 10h30, 15h, 18h et 20h30

Ciné-itinérant. Programme à venir. Centre F. Mitterrand.

Samedi 19 - 17h

- Commémoration du 19 mars 1962. Parc E. Gautrand.
- Vente d'oreillettes par la FCPE. Club House.

Du 19 mars au 1^{er} avril

Salon d'Arts Plastiques. Centre F. Mitterrand.

LESPIGNAN

Samedi 5 - 14h-18h

Goûter des aînés, salle polyvalente.

Mardi 8 - 18h30

Journée de la Femme : projection d'un film. Médiathèque.

Vendredi 18 - 19h

Country salé/sucré. Salle polyvalente.

Samedi 19

- Saint Patrick. Salle polyvalente.
- Fête du court-métrage. 14h. Médiathèque.

Samedi 26

- Loto occitan des Amis de Lespignan. Salle polyvalente.
- Country bal. 19h30. Salle polyvalente.

MARAUSSAN

Samedi 5 - 12h30

Repas des Aînés. Esprit Gare.

Vendredi 11 - 21h

Concert Katre Quatuor Vocal. Esprit Gare.

Samedi 19

- 17h30 : Cérémonie 19 mars 1962. Pl. Marcel Barrère.
- 20h30 : Dîner-Spectacle cabaret « Miss Retro ». Esprit Gare.

Vendredi 25 - 21h

Soirée rock. Esprit Gare.

Samedi 26 - 20h

Concert « Hérault Big Band ». Esprit Gare.

MAUREILHAN

Samedi 19

Carnaval du Club Taurin.

MONTADY

Samedi 12

Carnaval.

NISSAN-LEZ-ENSÉRUNE

Samedi 5

Soirée dansante. Salle Balayé.

Vendredi 11 - 20h30

Saison Culturelle : « Papier Ciseaux Forêt Oiseaux »

(théâtre d'objets). Salle M. Galabru.

Gratuit sur réservation : www.ladomitienne.com

Samedi 12 et dimanche 13

Carnaval. Salle M. Galabru.

Dimanche 13

Théâtre. Salle M. Galabru.

Samedi 19

Conférence des Amis de Nissan. Salle Balayé.

Samedi 26 - 19h30

Bodéga années 80, concert d'Axess. Salle M. Galabru.

VENDRES

Vendredi 25 - 19h30

Vendredi's : soirée festive sur la Grande Promenade.

Samedi 26 - 17h

Saison Culturelle : « Loup cherche beurre désespérement » (théâtre illustré). Ecole.

Gratuit sur réservation : www.ladomitienne.com

Dimanche 27 - 15h

Carnaval sur la Grande Promenade.

AVRIL

CAZOULS-LÈS-BÉZIERS

Samedi 2 - 7h-17h

Vide grenier. Stade de l'Enclos. Inscription : 04 67 93 78 93

Mardi 5 - 14h-19h30

Collecte de sang. Centre F. Mitterrand.

Samedi 9 - 17h45

Café Philo « Qu'est ce qu'un ami ? ». Médiathèque.

Mercredi 27 - 10h30, 15h, 18h et 20h30

Ciné-itinérant. Programme à venir.

Centre F. Mitterrand.

NISSAN-LEZ-ENSÉRUNE

Samedi 2

Journée Solidarité Forêt.

Samedi 30

■ Bodéga. 19h30. Salle Balayé.

■ Comédie musicale. Salle M. Galabru.

■ Journée de nettoyage de la nature.

COLOMBIERS

Samedi 2 et dimanche 3

Salon Arts & Terroirs : défilés de confréries, expo de voitures anciennes, repas paysan (sur réservation)...

Cave du Château. Programme et infos :

www.tourismeendomitienne.com

Vendredi 8 - 21h

Saison Culturelle : « Hokusai Live » (trio de guitares et estampes japonaises). Cave du Château.

Gratuit sur réservation : www.ladomitienne.com

LESPIGNAN

Samedi 2

Carnaval du Comité des Fêtes. Salle polyvalente.

Samedi 9

Démonstration de Yoga. Salle polyvalente.

Lundi 18

Pâquette. Moulin.

Samedi 23

Repas du 3^{ème} âge. Salle polyvalente.

Samedi 30

Spectacle hommage à Jean Ferrat. Salle polyvalente.

MARAUSSAN

Vendredi 1^{er} - 20h30

Saison Culturelle : « Flip la Grenouille » (ciné-concert).

Esprit Gare. Gratuit sur réservation : www.ladomitienne.com

Dimanche 3 - Toute la journée

Printemps du Livre « Le Brésil ». Médiathèque.

Samedi 16 - 21h

Spectacle de Gérémy Crédeville « En vrai le titre on s'en fout ». Sur réservation : 06 47 71 25 66. Esprit Gare.

Samedi 30 - 19h & 21h30

Fête de la St Marc : 2 concerts. Esprit Gare.

Sur réservation : 06 74 75 94 96

MONTADY

Samedi 16 & dimanche 17

Exposition Playmobil. Salle C. Nougaro.

VENDRES

Samedi 9 - 9h

Nettoyage du printemps éco-citoyen. RDV au boulodrome.

Vendredi 29 - 19h30

Vendredi's : soirée festive sur la Grande Promenade.

PROTÉGEONS-NOUS, VACCINONS-NOUS !

+ d'infos sur les modalités et les centres de vaccination :

www.vaccination-info-service.fr

**STOP AUX MASQUES
JETÉS PAR TERRE !**





UN ACCORD ORIGINAL AVEC LA BANQUE ALIMENTAIRE

LE PREMIER DU GENRE QUI ENGENDRE UNE BELLE ÉCONOMIE À L'ASSOCIATION



Lutter contre la faim et la précarité, avec pour mot d'ordre la lutte contre le gaspillage alimentaire : cela ne pouvait que plaire à La Domitienne. En février 2021, cette dernière signait une convention atypique avec la Banque Alimentaire, section de Montady. Le pôle Environnement en première ligne a trouvé du sens à une telle action.

Géraldine Marquier, directrice du pôle : « *Que du positif, on valorise l'action de cette association, on la soutient et on fait de la prévention des déchets. C'est tout à fait dans la philosophie de notre démarche.* » Après avoir mis à disposition de l'association les conteneurs de déchets alimentaires, La Domitienne a offert la prise en charge de la taxe d'évacuation. Ce qui représente une économie non négligeable de 3 000 € par an.

« *Je pense que c'est la première fois qu'une collectivité nous apporte son soutien de cette façon. Nous avons eu la chance d'avoir une telle proposition de la part de Monsieur Caralp* » confie Hervé Cinquin, responsable du site de Montady et vice-président de l'association.

Moins de dépense et plus d'hygiène, le site souffrait d'une abondance de produits frais périmés, pendant la période de l'été. « *Entre la chaleur qui les abîme rapidement et un nombre réduit de partenaires lié aux vacances, nous avons un réel problème d'évacuation des déchets. Grâce à La Domitienne, le problème est réglé.* »

Chaque semaine 13 à 15 tonnes

Ils ne sont pas jaunes mais orange les gilets des bénévoles de la Banque Alimentaire. Loué à la mairie depuis dix ans, le local de 300 m², Plaine des Astres, équipé de deux chambres froides, reçoit chaque semaine 13 à 15 tonnes de denrées. « *Produits secs (pâtes, riz etc.) et produits frais (fruits et légumes) sont répartis entre les 33 partenaires, CCAS et associations qui viennent les récupérer.* » Une organisation bien rodée, selon le responsable.



15 bénévoles retraités

1 emploi civique

3 000 bénéficiaires sur le Grand Biterrois, jusqu'à Saint Pons.

D'où viennent ces produits ?

Les produits secs proviennent de France, mais aussi de l'Union Européenne, ainsi que de la collecte nationale annuelle de novembre auprès des citoyens. Les produits frais issus de la base logistique d'Intermarché à Villeneuve-les-Béziers principalement et de Carrefour, sont récupérés par les bénévoles.



AGENCE RENAULT COLOMBIERS

NOUVELLE ADRESSE ZONE CANTEGALS DERRIÈRE INTERSPORT



5 Rue des Anciennes Carrières - 34440 COLOMBIERS - 04 67 37 08 81

RENAULT CAPTUR E-TECH HYBRIDE RECHARGEABLE

à partir de 209€/mois
4 ans de garantie, assistance 24/24
et entretien inclus pour 1€/mois



RENAULT CLIO E-TECH HYBRIDE

à partir de 179€/mois
4 ans de garantie, assistance 24/24
et entretien inclus pour 1€/mois

100% électrique

RENAULT ZOE E-TECH

à partir de 139€/mois
6000€ de bonus écologique
et 2500€ de prime à la conversion
Prise et son installation incluses



Renault
care
service



FORFAITS AVANTAGE

15%
déjà déduits pour votre véhicule
de plus de 5 ans



34440 Nissan Lez Ensérune
06 38 02 61 40
d.schwinn@orange.fr



Domitia OPTIC

Votre opticien indépendant
vous accueille et vous conseille
de 9h à 19h du lundi au samedi

Tiers payant Mutuelles

ZAE Cantegals
34440 Colombiers

04 67 00 47 94
domitiaoptic@orange.fr



Parlonsbois

la matière pour vos idées

Le bois, matière à projets

PANNEAUX - BOIS MASSIF - SOLS - PARQUETS - LAMBRIS - TERRASSES - BARDAGES - FAÇADES - CLOTURES - BOIS D'OSSATURE ET DE CHARPENTE
SHOWROOM & SERVICE DE LIVRAISON

ZAE Les Vignes Grandes - 1, ch. des Grussanotes 34350 VENDRES - contact34@parlons-bois.com T. 04 30 41 01 64 www.parlons-bois.com

**AVEC NOUS, RENCONTREZ
VOTRE TERRAIN À BÂTIR**

ggl-amenagement.com

04 67 350 000

ggl
AMÉNAGEMENT

Groupe GGL_



AMÉNAGEZ
VOS ESPACES

MENUISERIES - VERRIÈRES - TERRASSES - VÉRANDAS - CARPORT
PERGOLAS - ESCALIERS - GARDE CORPS - PORTAILS - PORTES



JACKY LAUTIER - **ARTISAN CRÉATEUR** - www.lemetallier.com - lemetallier@outlook.fr - **06 30 90 67 21**

Grand choix de terrains à bâtir sur le territoire de la Domitienne



ANGELOTTI
GRUPE IMMOBILIER
AMÉNAGEUR D'EXPÉRIENCE, PROMOTEUR DE CONFIANCE

RETROUVEZ TOUTES NOS OFFRES SUR angelotti.fr

04 67 49 39 49